

基隆市華興國小特殊教育宣導



四年級

影片中，這位男孩因為一場意外而需要依靠輪椅行動…

1. 當他開始坐輪椅的生活時，他遇到了什麼事情？
2. 因為這次坐輪椅的經驗，他有什麼體會呢？

你會發現...

- 在生活中，對我們來說很順利行走的道路、很容易到達的地方，對行動不便的人來說，其實有些設計對他們而言是一種 **障礙**

影片中，這位導演花了兩天的時間去體驗坐輪椅者的生活…

1. 你覺得他的行動有順利嗎？
2. 你認為他在行動中遇到哪些困難？
3. 你覺得他是怎麼解決問題的？

- 為了使我們的環境能夠讓所有的人都能順利行動，把不利他們行動的環境、設施進行改善，去除障礙後，我們環境就會變得**無障礙**





《身心障礙者權利公約（CRPD）》

保障身心障礙者和一般人一樣平等地享有各種公民、政治、經濟、社會和文化權利。

第9條
無障礙/可近性
Accessibility

建築環境

交通系統


資訊和傳播

基隆市華興國小特殊教育宣導



認識無障礙校園環境

無障礙校園環境

 以無障礙的空間和設施構成**行動不便者可到達、可進入、可使用**的學校建築和校園環境。

 行動不便者：

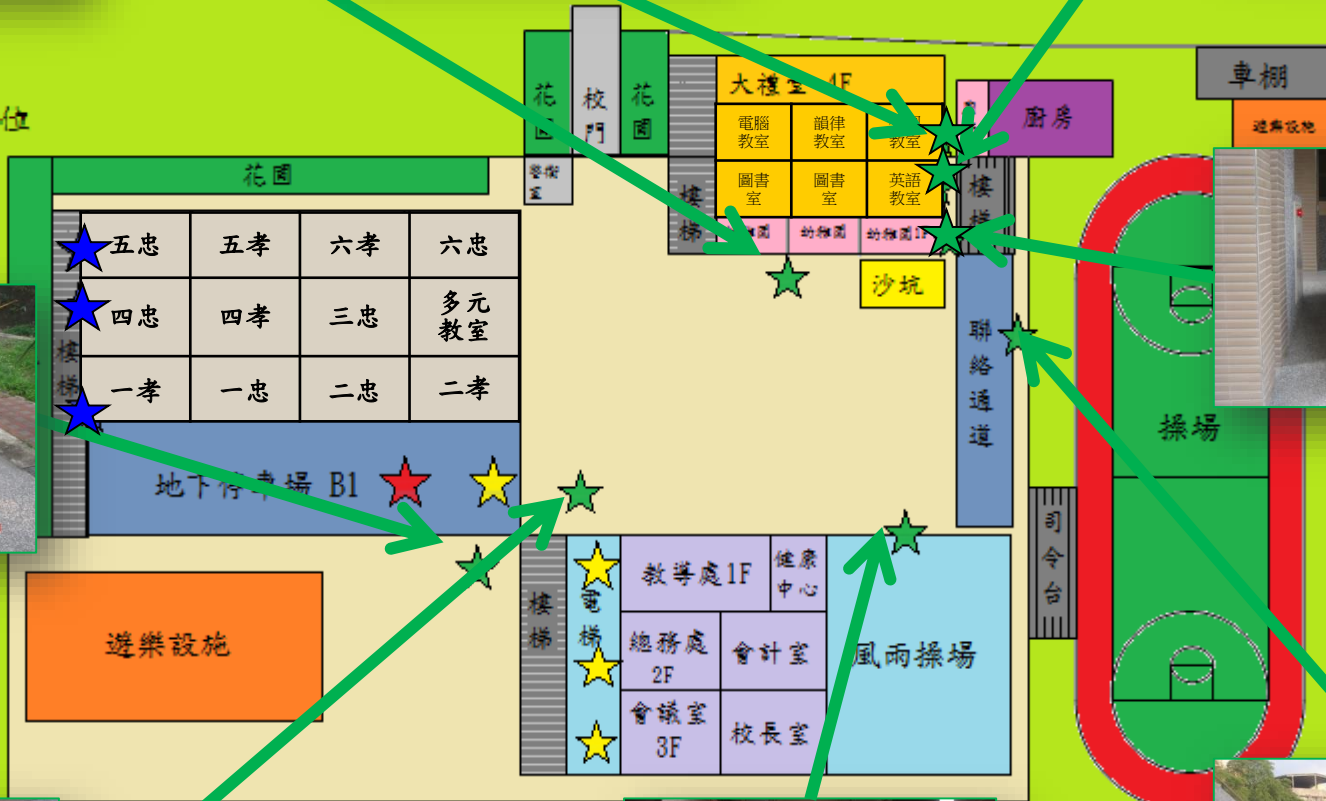
- (1) 永久性障礙：肢體障礙、視覺障礙、聽覺障礙……
- (2) 暫時性障礙：受傷、懷孕、生病……
- (3) 其他：老人、提重物、推娃娃車……



坡道

基隆市七... 無障礙環境地圖

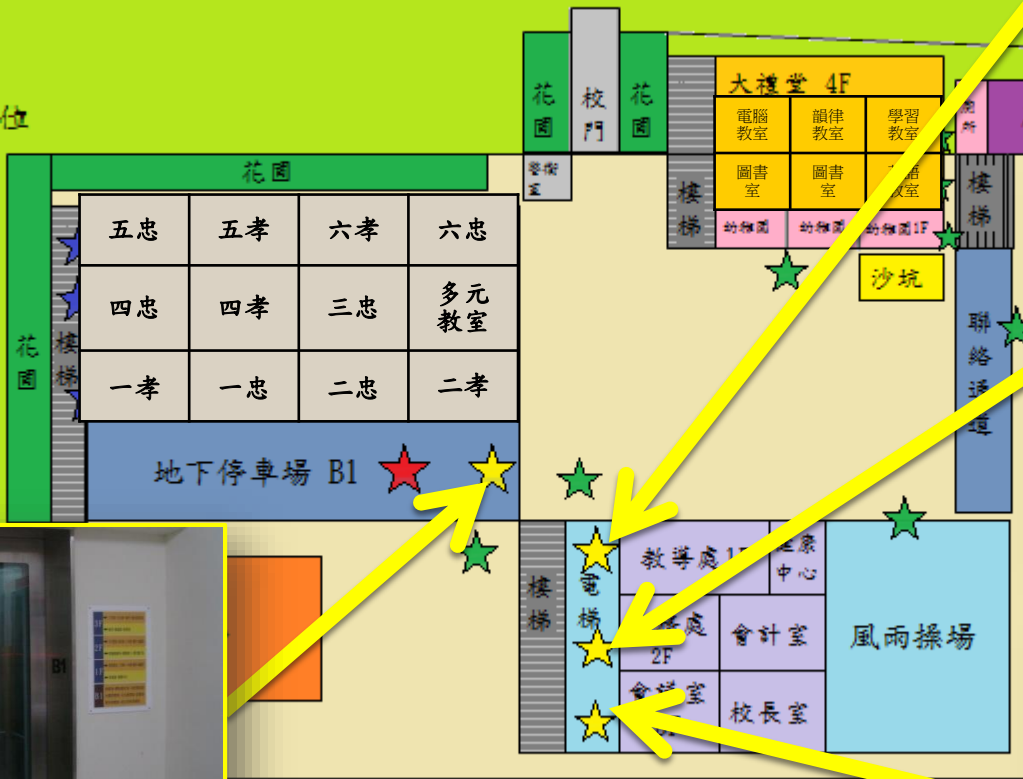
- ☆ 無障礙坡道
- ☆ 無障礙電梯
- ★ 無障礙廁所
- ★ 無障礙停車位



無障礙電梯

基隆市七堵區華興國小校園無障礙環境地圖

- ★ 無障礙坡道
- ☆ 無障礙電梯
- ★ 無障礙廁所
- ★ 無障礙停車位



廁所

隆市七堵區華興國小校園無障礙環境地圖

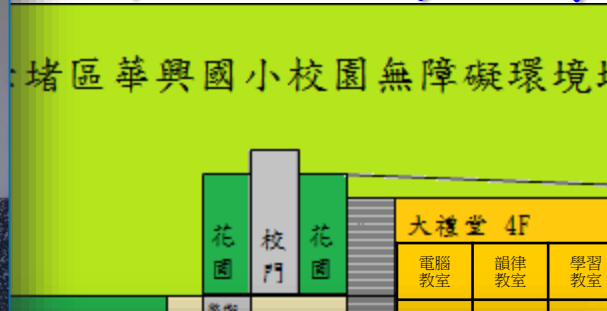


★無障礙廁所
★無障礙停車位



2013 12 10

無障礙廁所



無障礙停車位

基隆市七堵區華興國小校園無障礙環境地圖

- ★ 無障礙坡道
- ☆ 無障礙電梯
- ★ 無障礙廁所
- ★ 無障礙停車位

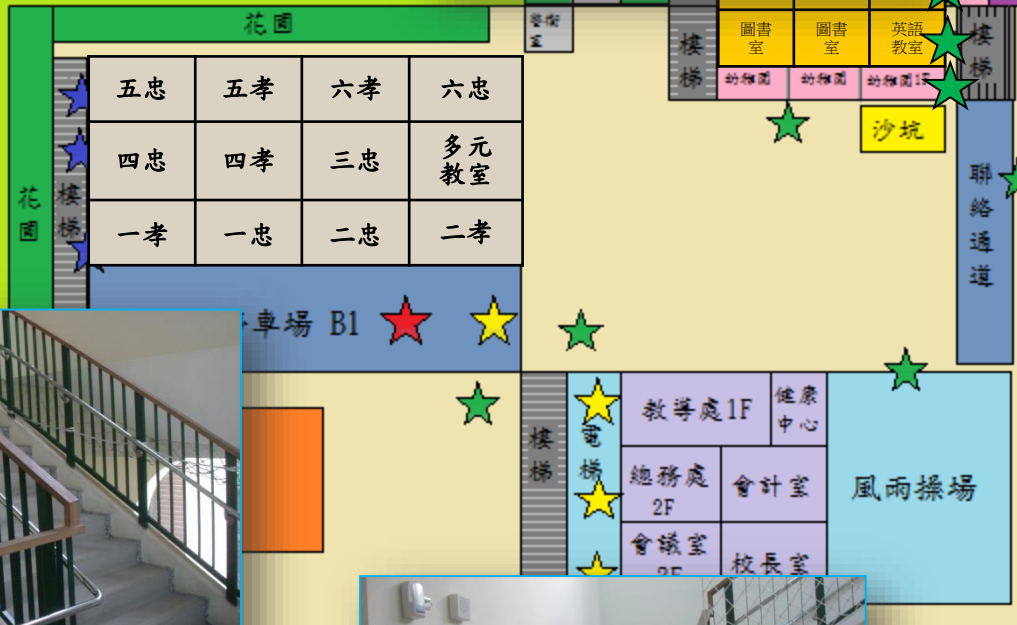
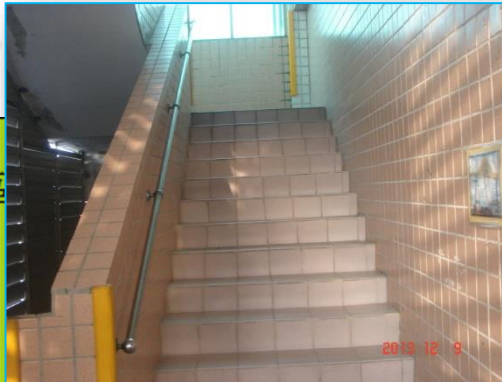


樓梯扶手

基隆市七堵區

地圖

- ★ 無障礙坡道
- ☆ 無障礙電梯
- ★ 無障礙廁所
- ★ 無障礙停車位



無障礙路線 思考



校園無障礙環境

基隆市七堵區華興國小校園無障礙環境地圖

- ★ 無障礙坡道
- ☆ 無障礙電梯
- ★ 無障礙廁所
- ★ 無障礙停車位



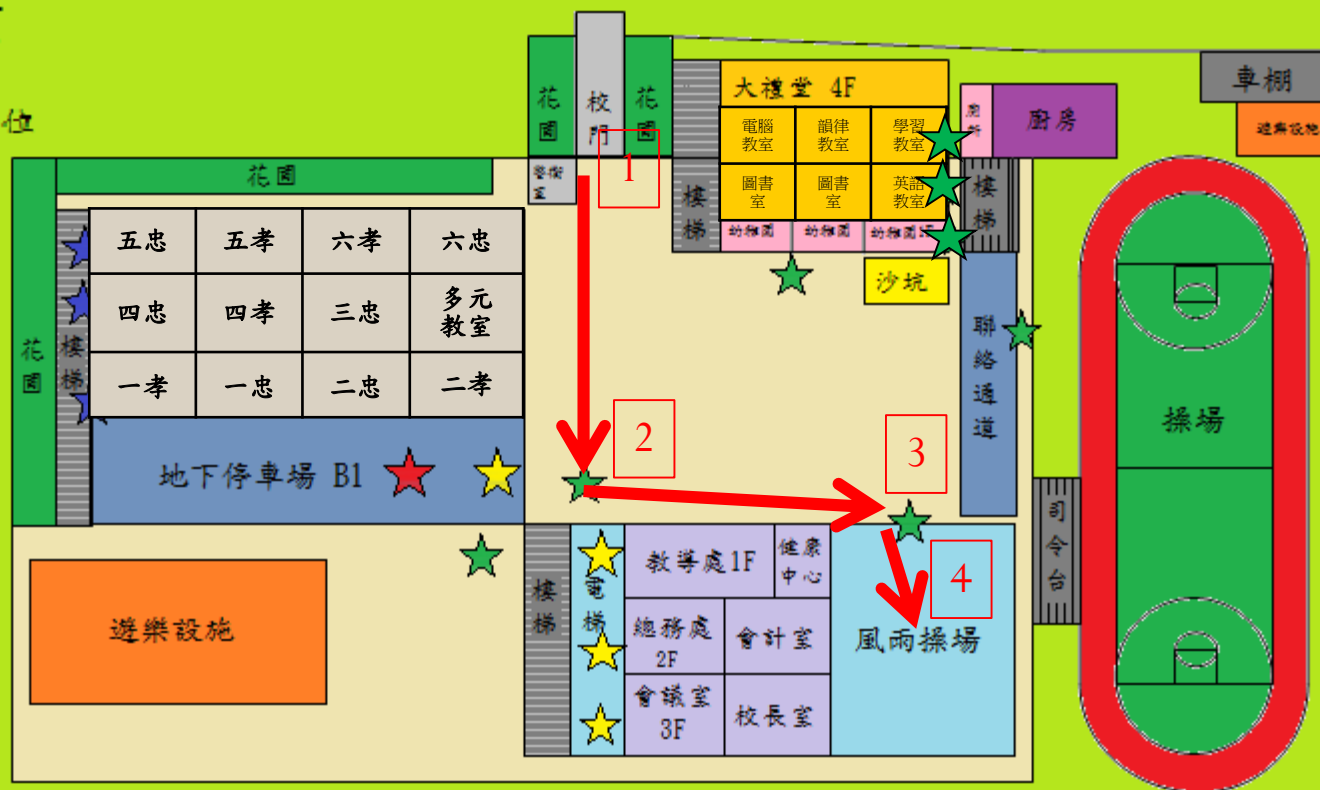
◎今天有一位坐輪椅的人士要到華興國小的 四年孝班，請問可以到達嗎？

答：○ 無障礙路線：1. 校門→2. 無障礙坡道→3. 電梯→4. 四年孝班。

校園無障礙環境

基隆市七堵區華興國小校園無障礙環境地圖

- ★ 無障礙坡道
- ☆ 無障礙電梯
- ★ 無障礙廁所
- ★ 無障礙停車位



◎今天有一位坐輪椅的人士要到華興國小的 風雨操場，請問可以到達嗎？

答：○ 無障礙路線：1. 校門→2. 無障礙坡道→3. 無障礙坡道→4. 風雨操場。

校園無障礙環境

基隆市七堵區華興國小校園無障礙環境地圖

- ★ 無障礙坡道
- ☆ 無障礙電梯
- ★ 無障礙廁所
- ★ 無障礙停車位



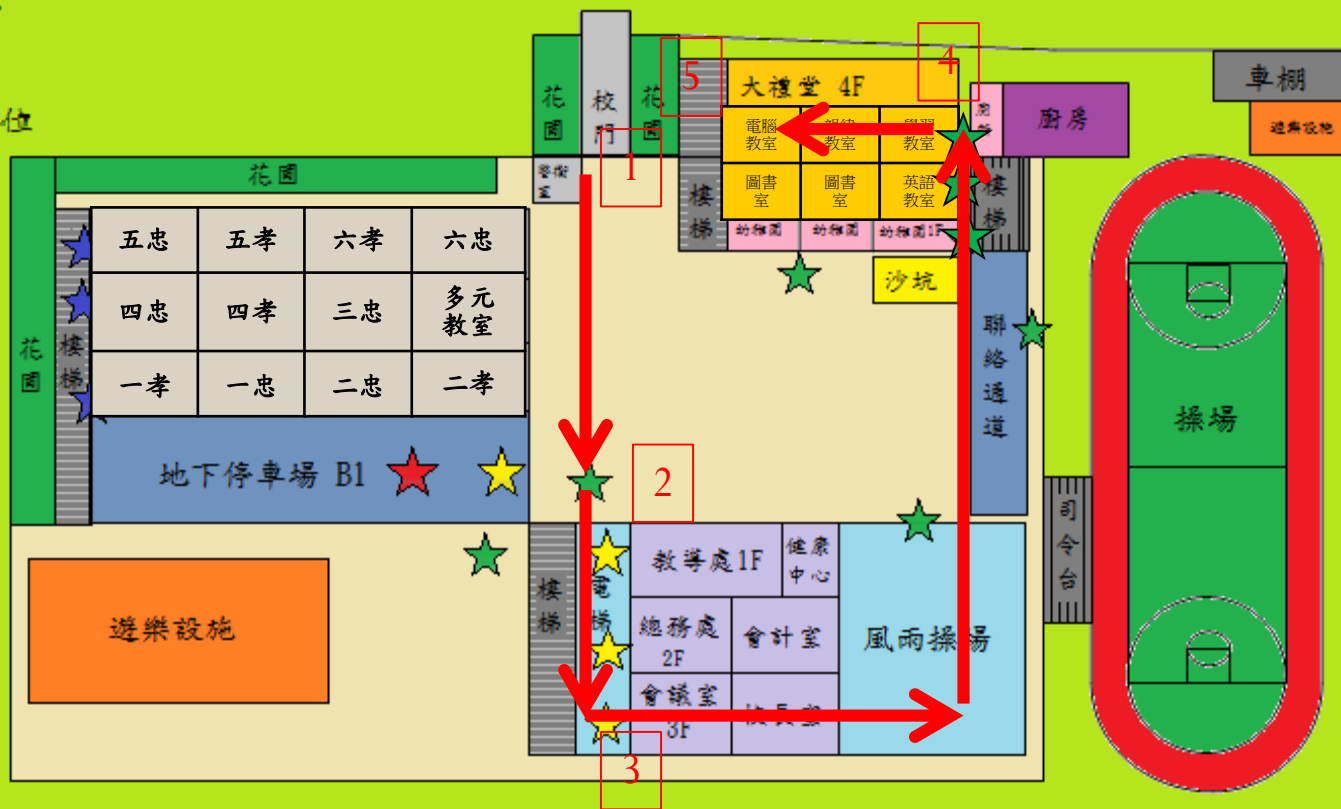
◎今天有一位坐輪椅的人士要到華興國小的 校長室，請問可以到達嗎？

答：○ 無障礙路線：1. 校門→2. 無障礙坡道→3. 電梯→4. 校長室。

校園無障礙環境

基隆市七堵區華興國小校園無障礙環境地圖

- ★ 無障礙坡道
- ☆ 無障礙電梯
- ★ 無障礙廁所
- ★ 無障礙停車位



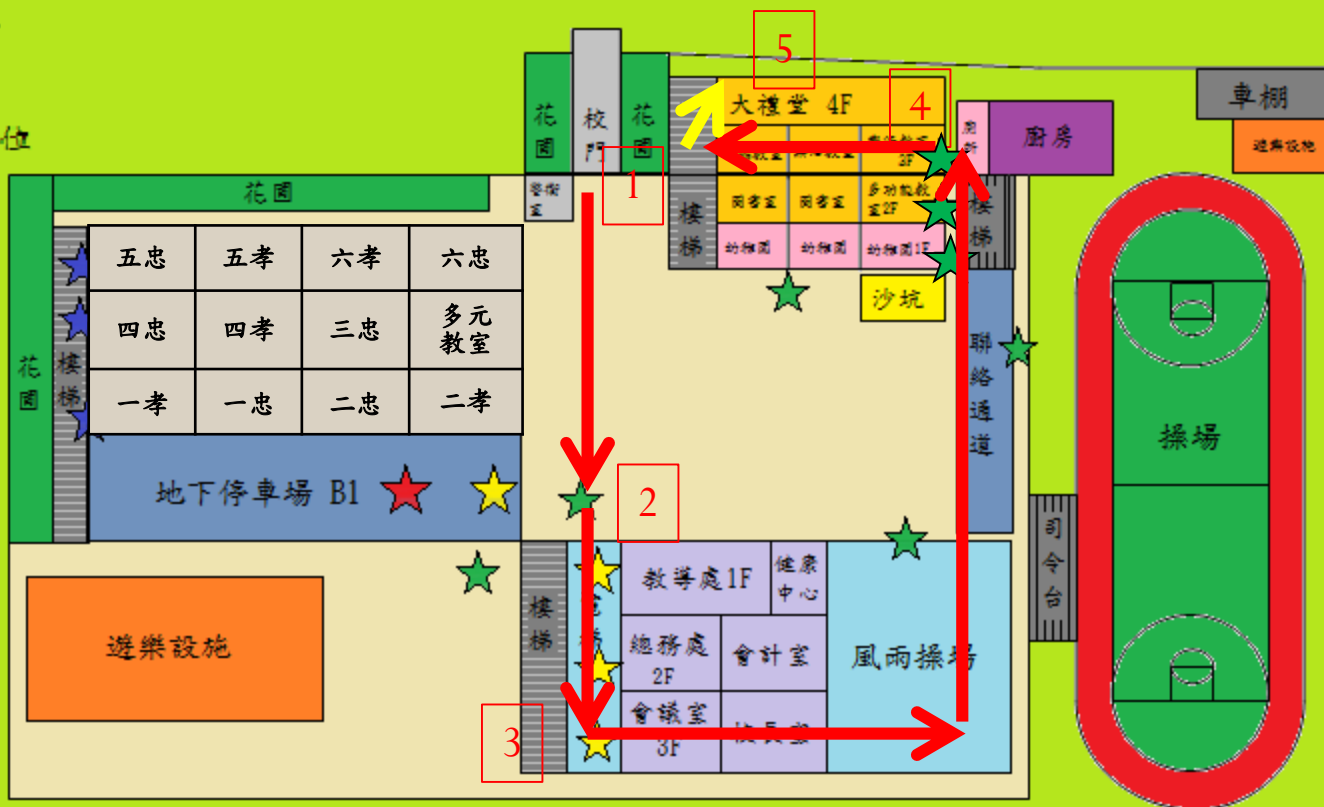
◎今天有一位坐輪椅的人士要到華興國小的電腦教室，請問可以到達嗎？

答：○ 無障礙路線：1. 校門→2. 無障礙坡道→3. 電梯→4. 無障礙坡道→5. 電腦教室

校園無障礙環境

基隆市七堵區華興國小校園無障礙環境地圖

- ★ 無障礙坡道
- ☆ 無障礙電梯
- ★ 無障礙廁所
- ★ 無障礙停車位



◎今天有一位坐輪椅的人士要到華興國小的 大禮堂，請問可以到達嗎？
 答：~~×~~ 無障礙路線：1. 校門→2. 無障礙坡道→3. 電梯→4. 無障礙坡道
 →（替代方案：申請協助）5. 大禮堂

無障礙環境

- 三原則：可到達、可進入、可使用

- 建築物
- 交通系統
- 資訊傳播

友善校園

- 人



宣導結束

