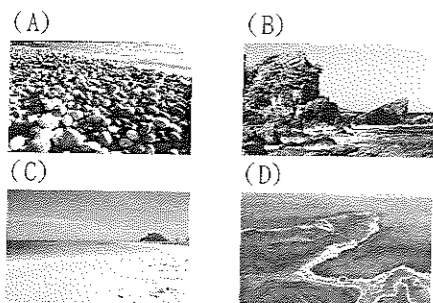


電腦讀卡，請使用 2B 鉛筆，並依據題號在答案卡上作答，答案卡無法判斷身分者，扣總分 10 分

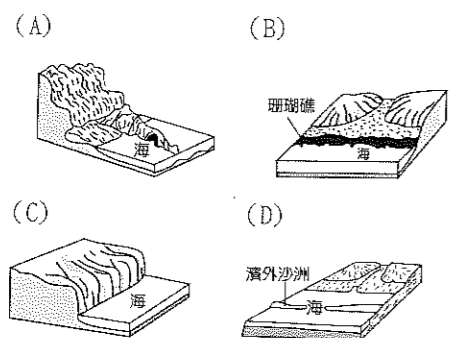
範圍：第三、四章 配分：1-10 每題 3 分，11-45 每題 2 分，總分 100 分。 班級：\_\_\_\_\_ 座號：\_\_\_\_\_ 姓名：\_\_\_\_\_

- ( ) 15. 17 世紀中葉，鄭成功決定以臺灣作為反清復明的基地。當時鄭成功率領部隊登陸臺灣本島，所看到海岸景觀的類型與下列何者最相似？



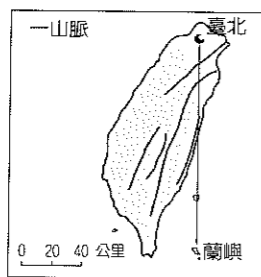
- ( ) 16. 臺灣島上獨特且豐富多樣的地形景觀，是內營力與外營力長期交互作用的成果。請問：下列何者屬於「內營力」？(甲)板塊擠壓形成山脈；(乙)板塊碰撞產生火山；(丙)河川侵蝕產生峽谷、瀑布；(丁)集集大地震造成中部災情嚴重 (A)甲乙丁 (B)乙丙丁 (C)甲丙丁 (D)甲乙丙。

- ( ) 17. 「2013 年 11 月 9 日因東北季風增強，巨浪捲起，拍擊臺灣龍洞灣岬的海濱步道，形成瘋狗浪波及行人，有八人不幸罹難。」上述新聞中遭瘋狗浪襲擊的海岸最可能為下列何者？



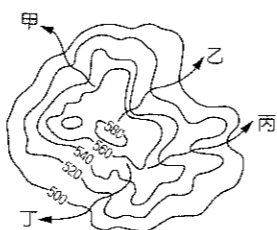
- ( ) 18. 亮亮在電視上看到介紹龜山島的節目，主持人說該島周遭偶爾會出現海底熱氣噴發的現象。請問：這是受到下列哪一項因素的影響？(A)海底火山活動 (B)高溫蒸發旺盛 (C)季風形成大浪 (D)海底珊瑚增生。

- ( ) 19. 如附圖，小狐和小兔打算從臺北乘熱氣球到蘭嶼，若往南方直線飛行，沿途將會飛越下列這些地區的上空：(甲)中央山脈 (乙)雪山山脈 (丙)海岸山脈 (丁)花東縱谷平原，若依飛越的先後順序排列，何者正確？(A)甲乙丁丙 (B)乙甲丁丙 (C)乙丁甲丙 (D)甲丁乙丙。



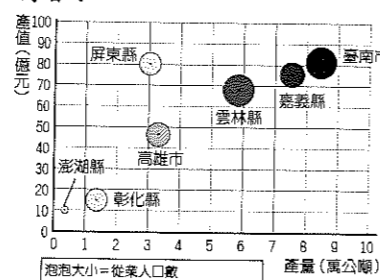
- ( ) 20. 台灣西部主要的台地有：(甲)桃園台地(乙)林口台地(丙)八卦台地(丁)大肚台地。請問：若由臺北搭火車南下高雄，沿途經過上述台地，其順序排列，何者正確？(A)甲乙丙丁 (B)乙甲丙丁 (C)甲乙丁丙 (D)乙甲丁丙。

- ( ) 21. 依據附圖的等高線判斷，圖上甲、乙、丙、丁四條河流中，哪條河川的上游最有可能出現急流瀑布景觀？(A)甲 (B)乙 (C)丙 (D)丁。



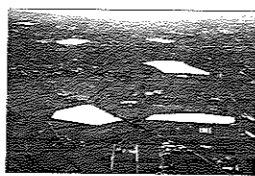
- ( ) 22. 有關臺灣海岸類型與離島成因的敘述，下列何者正確？(A)大陸島形成最主要原因是因為海水面下降的關係 (B)岩岸主要是因為山地與丘陵逼近海岸而形成 (C)火山島的形成主要是因為火山作用，臺灣附近的離島很少有這種島嶼 (D)珊瑚礁海岸是由死亡的珊瑚蟲骨骼所組成，多半分布在中北部海岸。

- ( ) 23. 附圖為臺灣養殖漁業重鎮的相關資料。根據圖中地區判斷，當地有利發展的條件為下列何者？



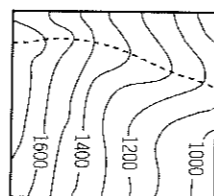
- (A)水淺多潟湖海灘 (B)水深魚群資源多  
(C)淺水礁岩少汙染 (D)海岸陡直易開闢。

- ( ) 24. 桃園臺地上佈滿如附圖所示的大小小埤塘，在桃園尚未升格成直轄市之前有『千塘縣』之稱，請問當地水塘眾多的原因為下列何者？



- (A)板塊運動，斷層下陷積水而成  
(B)侵蝕旺盛，雨水長久蓄積所致  
(C)河道彎曲，大水過後曲流截斷而成  
(D)河川少難灌溉，先人挖掘開闢所致。

- ( ) 25. 萱萱家鄉的地形起伏如附圖所示。請問：圖中虛線最可能為何種地表景觀？



- (A)湖泊 (B)山脊  
(C)河川 (D)斷層。

一、單選題

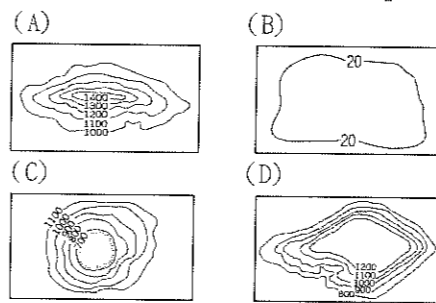
- ( ) 1. 臺灣島的山脈多呈現南北走向，主要原因為何？(A)河川侵蝕的結果 (B)河川多為東西流向 (C)板塊擠壓的方向 (D)降水量豐沛，沿海侵蝕嚴重。

- ( ) 2. 下列有關等高線地形圖的描述，何者正確？(A)由開放的曲線所組成 (B)可觀察出地形的起伏與高度 (C)地形起伏愈陡峭，等高線分布愈稀疏 (D)地形起伏愈平緩，等高線分布愈密集。



- ( ) 3. 臺灣山多平原少，因此平原地形便成為重要的人口聚集地區。請問：臺灣最大的平原，位在附圖中的哪個地方？(A)甲 (B)乙 (C)丙 (D)丁。

- ( ) 4. 下列哪個等高線地形圖為「山地」地形？

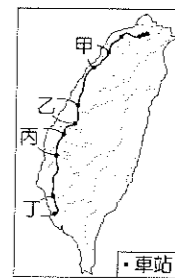


- ( ) 5. 臺灣森林面積廣大，有些山區人煙罕至，巡查不易，致使一些違法盜採林木的現象層出不窮，政府機關若想要快速比對地表變化，下列哪種地圖最為合適？(A)等高線地形圖 (B)分層設色圖 (C)地形剖面圖 (D)衛星影像。

- ( ) 6. 為保護臺灣的海岸環境，《海岸管理法》於 2015 年公布施行，其中濱海陸地的劃設是以最接近海岸線的山脊線為主，如果山脊線距離海岸線超過 3 公里，則以最接近海岸線的省道、濱海道路或行政區界等劃設。下列哪一行政區的濱海陸地最可能大多依據山脊線劃設？(山脊線：山脊的連線。)(A)桃園市 (B)彰化縣 (C)臺東縣 (D)高雄市。

- ( ) 7. 「健康臺灣、臺灣真行—2016 千里單騎環島行」車隊，來到臺東繼續沿著花東縱谷平原向北騎，一路上左側是蒼翠的山脈……等。請問：「左側的蒼翠山嶺」應是指哪一山脈？(A)玉山山脈 (B)雪山山脈 (C)海岸山脈 (D)中央山脈。

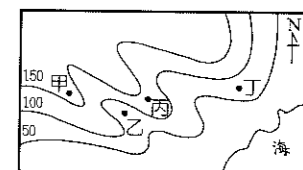
- ( ) 8. 附圖為臺灣高速鐵路線分布圖，甲、乙、丙、丁四個路段中，何者因為經過的地區丘陵地形發達，而有較多的隧道？



- (A)甲 (B)乙  
(C)丙 (D)丁。

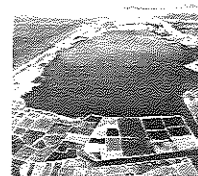
- ( ) 9. 海岸依構成物質不同，可分為沙岸和岩岸。一般而言，在「沙岸」常見的地形特性，哪些敘述正確？(甲)海岸線曲折 (乙)沿岸平原較廣 (丙)海運發達 (丁)發展曬鹽和養殖漁業。(A)甲乙 (B)乙丙 (C)乙丁 (D)甲丁。

- ( ) 10. 依據右圖的等高線圖判斷，下列哪兩地之間的高度差最大？



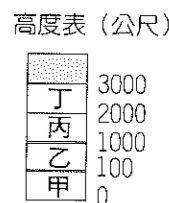
- (A)甲乙 (B)乙丙  
(C)乙丁 (D)丙丁。

- ( ) 11. 附圖為臺灣某處海岸地形的航空照片圖。此區為淺水的海灣，下列哪個港口是利用此種地形開闢而成的？



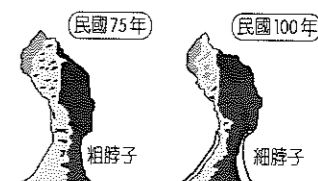
- (A)高雄港 (B)蘇澳港  
(C)基隆港 (D)臺中港。

- ( ) 12. 地理老師上課說明分層設色圖時，圖中的棕褐色是山地，黃色多為丘陵，綠色為平原，藍色是海洋。附圖是分層設色圖的圖例說明。請問：哪個範圍會以『黃色』顯示？(A)甲 (B)乙 (C)丙 (D)丁。



- ( ) 13. 飄飄突發奇想，想要沿著北回歸線，由東往西將臺灣橫切著走。請問：他『不會』經過哪一座山脈？(A)雪山山脈 (B)玉山山脈 (C)海岸山脈 (D)阿里山山脈。

- ( ) 14. 臺灣的海岸線長達 1,341 公里，因此各地海岸景觀相當多元化，形成不同景點。附圖為瀕臨崩壞的野柳女王頭，造成其前後變化的主要原因為下列何者？

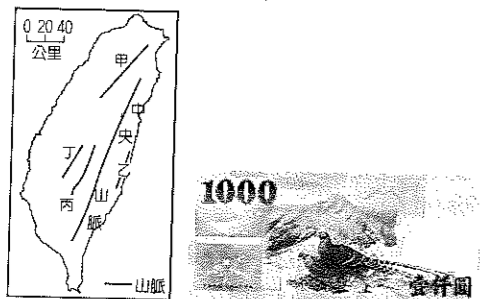


- (A)風力吹蝕 (B)雨水溶蝕 (C)風沙堆積 (D)斷層崩壞。

(三) 臺灣島嶼南北狹長，境內地形分布主要受到板塊活動的影響，因此自然環境多樣化，形成臺灣的區域特色。請問：

( ) 35. 「中央氣象局局長鄭明典表示，根據地震中心數據顯示，台灣正往東南方向偏移，因為台灣本島的西部部分是 [ ] 板塊，東邊部分是 [ ] 板塊，這兩大板塊相互推擠後，就會導致整個台灣從北到南有不同速率的位移」，文中的 [ ] 板塊依序是指？(A) 太平洋板塊、歐亞板塊 (B) 歐亞板塊、菲律賓海板塊 (C) 菲律賓海板塊、歐亞板塊 (D) 歐亞板塊、太平洋板塊。

( ) 36. 圖(一)為台灣山脈分布圖，圖(二)我國的千元紙鈔，圖中的山脈是臺灣第一高峰，日治時期稱之為「新高山脈」。請問：該座山脈的分布位置是下列何者？



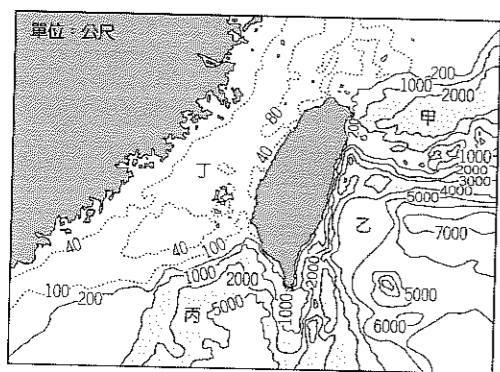
▲圖(一) ▲圖(二)

(A) 甲 (B) 乙 (C) 丙 (D) 丁。

( ) 37. 「由於受到板塊活動的因素影響，使得原本位於河川出口處的沖積扇地勢抬升，因此頂部地勢平坦且高度較低，成為聚落分布的地區。」以上敘述是在指下列哪一個地形區？(A) 臺中盆地 (B) 新竹丘陵 (C) 嘉南平原 (D) 恆春台地。

(四) 臺灣居民自古即有冒險犯難的海洋性格，對於海洋都有著一股莫名的親切感。請回答下列問題：

( ) 38. 臺灣的沿海海域各處情況不同，附圖為外海地區的海底等深線圖。請問：其中何處地區的海底地形為平緩的大陸棚？

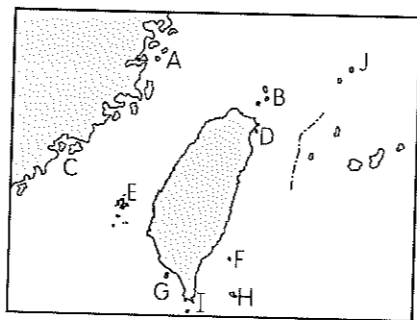


(A) 甲 (B) 乙 (C) 丙 (D) 丁。

( ) 39. 臺灣附近以哪一處的海域深度最深，海底地形最為陡峭？(A) 東海 (B) 太平洋 (C) 臺灣海峽 (D) 巴士海峽。

( ) 40. 「珊瑚礁的分布位置須在熱帶、乾淨、清澈的海域當中。」請問：根據上述條件而言，臺灣沿岸的哪一地區應有珊瑚礁海岸的分布？(A) 北部 (B) 西部 (C) 東部 (D) 南部。

(五) 附圖為臺灣離島位置圖，請回答下列各題：



( ) 41. 交通部觀光局為了落實永續觀光發展，打造「臺灣10+島」品牌。請問：下列有關臺灣的離島敘述，何者正確？(A) 每個島嶼的主權都和他國存有爭議與糾紛 (B) 各島嶼的緯度都較本島低緯，以熱帶為主 (C) 面積小、水源有限，大部分不利農業 (D) 因為島嶼都各有特色，因此每一個政府都成立國家公園。

( ) 42. 「沿海丘陵因海水面上升沒入海中，地勢較高的山頭突出海面形成島嶼」，請問附圖中哪些島嶼的成因屬於上文所述？(A) A、B (B) A、C (C) C、E (D) G、I。

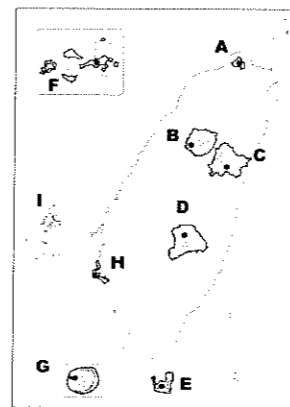
( ) 43. 阿汪近期閱讀地理雜誌時發現有段敘述如下：「這個島具有平坦的玄武岩台地，海岸陡峭，陸地上有保育類野生動物，海域生態也很豐富」。請問以上敘述最可能是指下列哪個島嶼？(A) E (B) F (C) G (D) H。

( ) 44. 哆啦A夢等人趁大雄上學後，安排任意門自由旅行並拜訪了多處離島。下列關於每個人的心得，誰的說法最正確？(A) 靜香：在島嶼D可發現許多由礎石建構而成的古厝 (B) 小夫：島嶼G位在廈門灣內，發展重心以漁業為主 (C) 哆啦美：島嶼H是由眾多的珊瑚礁經長時間積累而成 (D) 胖虎：島嶼F是火山作用形成的火山島，有海底溫泉。

( ) 45. 妍欣利用大學期間的三個暑假前往臺灣三座離島進行打工換宿的旅遊，很巧合的是他所前往的三座離島島嶼性質都不同，請問下列哪個島嶼組合最可能是妍欣暑假打工的地點？(A) A、C、D (B) A、E、F (C) C、E、G (D) E、F、G。

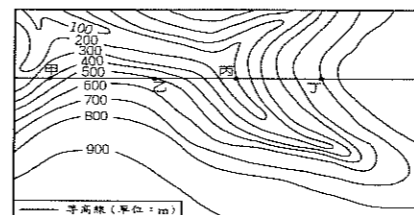
※ 試題結束，請再次檢查是否依規定畫卡

( ) 26. 附圖為臺灣國家公園位置分布圖，請問若想參觀珊瑚生態及珊瑚礁地景可以前往哪兩個主要以保育珊瑚為主的國家公園？

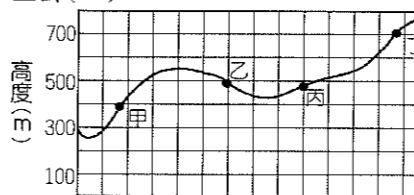


(A) A、H  
(B) E、G  
(C) F、G  
(D) E、I。

( ) 27. 武崙國中的同學到野外進行地理實察，透過等高線圖(如圖(一))的觀察，了解當地的地形特色，並將其繪製成地形剖面圖。請問：在繪製剖面圖的過程中，圖(二)何點因為看錯高度而出現錯誤？



▲圖(一)



▲圖(二)

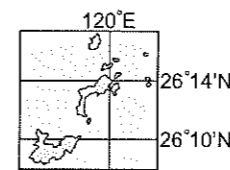
(A) 甲 (B) 乙 (C) 丙 (D) 丁。

( ) 28. 下面文章描述了河川由上游到下游一連串因侵蝕、搬運和堆積交互作用所形成的地形，請問甲、乙、丙、丁應分別填入哪些地形？

河川上游地區侵蝕旺盛，形成甲；由山地進入平原，泥沙堆積形成乙；中、下游地區，流速趨緩泥沙堆積形成丙；出海口地勢低平流速更緩慢形成丁。

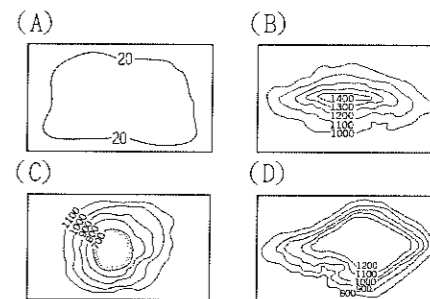
(A) 沖積扇、三角洲、V型峽谷、氾濫平原  
(B) 沖積扇、V型峽谷、三角洲、氾濫平原  
(C) V型峽谷、三角洲、氾濫平原、沖積扇  
(D) V型峽谷、沖積扇、氾濫平原、三角洲。

( ) 29. 臺灣本島所在的位置約為120°E~122°E及22°N~25°N。附圖為臺灣地區某離島的位置圖，該離島的成因為下列何者？



(A) 海底火山噴發 (B) 中國福建丘陵沒入海中 (C) 海底珊瑚礁露出海面 (D) 河川搬運泥沙堆積。

( ) 30. 清朝康熙年間，郁永河等人乘船進到大湖，張大告訴郁永河：「此地四周都是山地，周圍有一百多里，中間本來是平坦的低地。甲戌年(西元1694年)四月，地震不止，部分低地陷落成爲今日所見之大湖。」根據張大的描述，此地的地形最可能是下列何者？



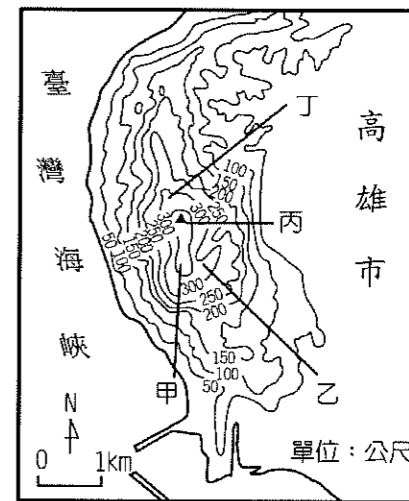
二、題組題：

(一) 花蓮縣擁有秀麗山景與壯闊海洋，遊客可配合利用火車、當地計程車，以及直接租借汽車等方式暢遊花蓮，串聯起各個景點，克服南北狹長的地形限制與公共交通不便等問題。請問：

( ) 31. 花蓮港為臺灣的國際港之一，但因該縣境內多為何種海岸，因此不利於船隻停泊？(A) 沙岸 (B) 珊瑚礁海岸 (C) 岬灣海岸 (D) 斷層海岸。

( ) 32. 花蓮縣秀林鄉中外知名的清水斷崖，是由於哪一座山脈直切入海，因此地形險峻且陡峭？(A) 雪山山脈 (B) 海岸山脈 (C) 玉山山脈 (D) 中央山脈。

(二) 附圖為地理老師帶領同學們前往高雄壽山自然公園，做野外實察所攜帶的等高線地形地圖。請問：



( ) 33. 圖中壽山自然公園最高點的高度最可能是多少公尺？(A) 256 (B) 309 (C) 356 (D) 406。

( ) 34. 同學們若想挑戰自己的體能極限，相約一起爬好漢坡，則選擇圖中的哪一條路線最緩『最不适宜』？(A) 甲 (B) 乙 (C) 丙 (D) 丁。