

基隆市立武崙國中 111 學年度第二學期 第二次段考 九年級社會試卷——地理科

電腦讀卡，請使用 2B 鉛筆，並依據題號在答案卡上作答，答案卡無法判斷身分者，扣總分 10 分

範圍：會考範圍 配分：每題 2.5 分，總分 100 分。

班級：_____ 座號：_____ 姓名：_____

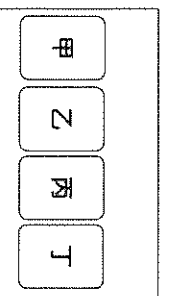
一、單選題

最新科展 全部清單
 ● 資訊、訊息中心 ● 網路通訊
 ◎ 回上頁 ◎ 回列表
 103年7月底適逢汶萊、埃及、印尼、巴基斯坦、沙烏地阿拉伯、土耳其、阿拉伯聯合大公國等國之連續假期，寄往上述國家的郵件請儘早交寄，以免遭致延誤。
 發布單位：郵務總局 發布時間：103/07/21 總機：528

() 1. 孝渝在郵局網頁上看到如附圖的訊息，附圖中各國適逢連續假期，是因為此期間有這些國家主要宗教信仰的重要節日。圖中應漏了下列哪一個國家？
 (A)印度 (B)越南 (C)墨西哥 (D)馬來西亞。

() 2. 「中國都市化程度由1990年的27%，提高至2011年的51%。」上述代表的意涵為下列何者？

(A)1990年中國都市人口早就已超越鄉村人口
 (B)中國1990年的鄉村人口數比2011年少
 (C)1990至2011年間中國的社會增加率為正值
 (D)1990至2011年間中國人口大量由鄉村向都市移動。



() 3. 2016年設計的某地理桌遊，遊戲規則為比較各國的人口總數，玩家必須將抽到的卡牌，由左至右依序放入正確的位置，使其由大到小排列。若飄飄抽到印度、中國、美國、台灣，她應該將美國的卡牌放置在附圖中的哪個位置才正確？(A)甲 (B)乙 (C)丙 (D)丁。

() 4. 「飛行釀酒師」是一個特別的行業，他們搭乘飛機穿梭在全球各地的葡萄園提供技術指導，尤其是在秋季葡萄採收時最為忙碌。某一釀酒師在南非葡萄採收的季節前往該國協助，則他在南非停留的月分最可能為下列何者？(A)1、2月 (B)3、4月 (C)6、7月 (D)9、10月。

() 5. 附表甲乙丙丁為日治後期全臺灣鹽田土地利用方式的地租調查資料，根據表中資料判斷，甲乙丙丁『最不可能』出現哪一縣市的名稱？(A)高雄 (B)台南 (C)桃園 (D)嘉義。

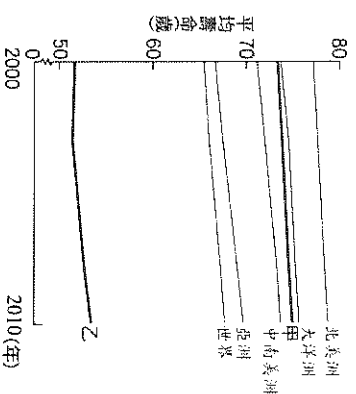
稅務官署別	面積(甲)	地租(甲)
『甲』州稅務課	3,943	8,138
『乙』稅務出張所	2,306	5,963
『丙』州稅務課	530	1,058
『丁』稅務出張所	275	247
全臺灣合計	7,054	15,406

() 6. 2015年底，某會議歷經長時間的磋商，終於達成一份取代《京都議定書》的協議，預期將改變人類長期以來的經濟發展與生活型態。下列何者應是該協議直接影響的主要受益國？
 (A)吐瓦魯 (B)寮國 (C)瑞士 (D)秘魯。

() 7. 根據統計，印尼的海岸線長度排名世界第二位，比俄羅斯還長，其原因最可能為下列何者？
 (A)加勒比海面積廣大 (B)位於東印度群島
 (C)屬於熱帶雨林氣候 (D)板塊運動劇烈。

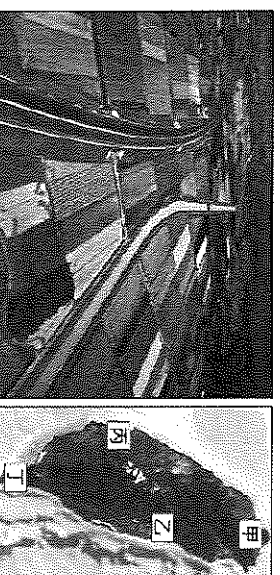
() 8. 「2021年台灣出生人數寫了新低紀錄，全年出生人數15.38萬人是歷年新低，另外受到肺炎疫情限制，影響國人往返，遷入人數92萬703人，遷出人數107萬6713人」上文的人口情形可能會造成下列哪一現象？(A)當年自然增加率為正數 (B)當年社會增加率為負數 (C)人口成長率逐年上升 (D)往後台灣勞動力充沛。

() 9. 附圖顯示世界各洲(排除南極洲)十年間平均壽命的變化情形，若根據附圖推論關於甲、乙兩洲哪一敘述何者正確？(A)甲洲為世界人口數排名第二 (B)乙洲的土地面積排行世界第一 (C)甲洲人口受少子化及高齡化影響 (D)乙洲都市化程度排名世界第一。



() 10. 湘芸調查某一地理區內的地名後，發現該區域內以「坑」「寮」「屋」「窩」為名的地名出現次數最多。請問：湘芸所調查的地理區最可能與哪一族群聚集有關？(A)歐洲人 (B)閩南人 (C)原住民 (D)客家人。

() 11. 姿琦參觀某航空照片展覽，圖(一)為其中一張照片，可見國道公路及大型灌溉渠道位於圖(二)中的丙地。對於該處的描述何者正確？
 (A)圖(一)中為蔣渭水高速公路
 (B)圖(二)的丙地可以看到茶園分布
 (C)圖(一)中的灌溉渠道屬於瑠公圳
 (D)圖(二)的丙地形成應為外營力。



圖(一)

圖(二)

- () 12. 下表為1981至2010年臺灣部分地區1~4月、5~6月、7~9月、10~12月四個時期的降雨量占全年總降雨量比例的統計資料。根據臺灣的降雨季節分布特性判斷，表中甲、乙、丙、丁何者為7~9月的資料？

地區	年雨量 (毫米)	各時期降雨量占 全年降雨量的比例(%)			
		甲	乙	丙	丁
高雄	1884.95	4.1	7.7	32.5	55.7
臺中	1773.00	3.8	20.8	31.7	43.7
臺北	2405.12	12.7	25.4	23.3	38.6
花蓮	2176.89	26.8	15.1	19.2	38.9

(A)甲 (B)乙 (C)丙 (D)丁。

- () 13. 下表是某一作物三大品種在全球的分布圖。根據表中資訊判斷，甲品種的原產地最有可能位於下列何處？(A)蓋馬高原 (B)拉不拉多高原 (C)東非高原 (D)西非沿海地區。

品種 分布 原產地	甲	乙	丙
	全球 分布 範圍	28°N~38°S 間的 海拔 1300 至 1900 公尺 地區， 其 以 西、 哥 倫 比亞 最 多	10°N~10°S 間的 低海 拔地 區， 僅 分 佈 於 賴 比 瑞 亞、 馬 東 亞、 印 度、 印 尼 等 國

- () 14. 阿根廷至中國海運受天然限制多，橫越地形及氣候影響進而阻礙交通，因此智利與阿根廷兩國計畫興建打通兩國間的隧道。該隧道不僅可大幅縮短運輸時間，也降低氣候對貨運的影響，有利於大西洋岸國家與太平洋岸國家間的貿易。根據上文兩國最有可能在哪一個地形區動工？(A)中美地峽 (B)阿帕拉契山 (C)阿爾卑斯山 (D)安地斯山。
- () 15. 下表為2014年中國、美國、印度和巴基斯坦的棉花生產與消費資料。已知棉花的消費主要用在製造紡織產品，而棉紡織工廠多設在勞力較為低廉的地方。其中丙為美國，而表中的●數字最有可能為下列何者？
(A) 510 (B) 230 (C) 77 (D) 760。

國家	國內棉花 生產量	國內棉花 消費量
甲	713.1	751.2
乙	675.0	508.4
丙	281.1	●
丁	206.8	226.4

- () 16. 烏龜怪方蟹是一種生活在海底火山溫泉週邊的特有生物，以被海底高熱噴泉燙死的浮游生物為食，秉璋想以此種生物作為研究主題，他在下列哪一個離島水域最有機會發現該生物族群？(A)龜山島 (B)金門烈嶼 (C)東沙島 (D)琉球嶼。

- () 17. 外流就業人口是指不住在戶籍地縣市，而住在外縣市之就業人口，例如某人戶籍地在嘉義縣，但因工作而住在臺南市，則計入嘉義縣的外流就業人口。附表為2012年桃園縣(已改制為桃園市)、雲林縣、臺東縣、澎湖縣四個行政區的外流就業人口統計資料，已知該四縣市當年總人口排名依序為桃園縣、雲林縣、臺東縣及澎湖縣，其中下列何者為桃園縣？
(A)甲 (B)乙 (C)丙 (D)丁。

行政區	外流就業人口 (千人)	外流就業人口占該 區人口比率(%)
甲	12	30.78
乙	31	29.86
丙	59	6.28
丁	83	25.06

- () 18. 承上題，上文所提及的縣市名稱，哪一縣市的名名由來原則『不同』於其他縣市？
(A)桃園市 (B)台東縣 (C)雲林縣 (D)澎湖縣。
- () 19. 附表為臺灣四家企業為了提升競爭力而採行的方法，下列何者屬於提升交通區位的方式？
(A)甲 (B)乙 (C)丙 (D)丁。

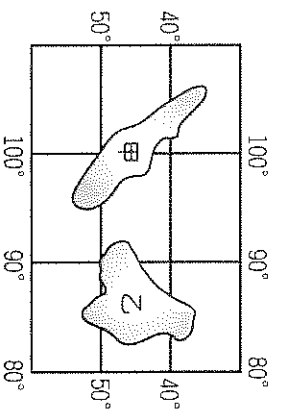
企業	採行的方法
甲	製鞋廠從中國沿海邊廠到內陸
乙	紡織廠研發吸溼排汗的機能布料
丙	煉鋼廠設置在高雄臨海工業區內
丁	電子廠自東南亞引進大量外籍勞工

- () 20. 爸爸開車載著詠晴來到某一城市，詠晴發現市區的街道相當平坦，但是不管往哪一方向觀看，周圍都有較高的地形圍繞。依此判斷，該城市最可能位於哪裡？(A)埔里鎮 (B)嘉義市 (C)新竹市 (D)埔心鄉。
- () 21. 臺灣目前有四個國家風景區在其範圍內設置有北回歸線標誌，包括花東縱谷、東部海岸、澎湖以及雲嘉南濱海國家風景區。附表為上述四個北回歸線標誌設置地點的經緯度，何者位在澎湖風景區範圍內？
(A)甲 (B)乙 (C)丙 (D)丁

設置地點	經緯度
甲	23.45°N, 121.50°E
乙	23.45°N, 120.14°E
丙	23.47°N, 121.36°E
丁	23.48°N, 119.51°E

- () 22. 下列是不同月份到某地旅遊應注意的事項：「一月溫度較低且降雨機率高，記得準備厚外套、手套、圍巾和雨具；四月時山花漸開，下雨的機率漸減；七、八月氣候偏乾且日照強烈，需注意防曬；十月起天氣漸涼，早晚溫差大，且雨水漸多，可帶件薄外套。」該地最可能位於下列哪一城市？ (A)希臘南方的雅典 (B)澳洲西南方的珀斯 (C)越南南方的胡志明市 (D)巴基斯坦北部的伊斯坦馬巴德。

- () 23. 附圖為位在某大洋中的觀光勝地，當地每年皆湧進大量的人潮，前往觀測星象並欣賞日出景觀。請問：下列有關該島群的敘述，何者正確？ (A)甲島的日出時間較早 (B)甲島的位置位於南半球 (C)甲島的位置較接近本初經線 (D)乙島的位置位於東半球



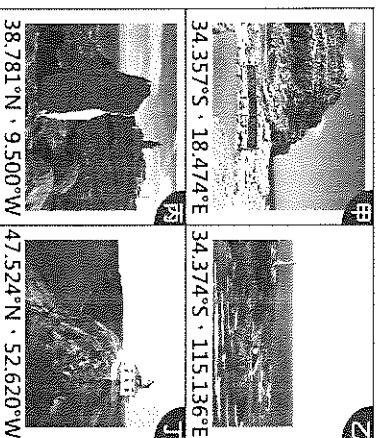
- () 24. 翊丞利用暑假前往位於巴西度假。回國後，他告訴同學：「當地午後常會突然下大雨，但雨來得快，也去得快，下雨過後則會一掃悶熱而感到特別舒適。」翊丞描述的降雨類型最可能為下列何者？ (A)持續高溫而對流旺盛所下的雨 (B)暖空氣和冷空氣相遇造成的雨 (C)溼空氣經過起伏地表而下的雨 (D)強烈熱帶低壓過境所帶來的雨。

- () 25. 假設將各洲的人口等比例縮小，使世界總人口變為100人，亦將各洲的面積等比例縮小，使陸地總面積變為100平方公里，結果各洲的人口和面積如右圖所示。根據圖中資訊判斷，下列哪一洲的人口密度最低？ (A)亞洲 (B)美洲 (C)非洲 (D)歐洲。

	亞洲	60人	非洲	14人
	歐洲	11人	美洲	14人
			其他	1人

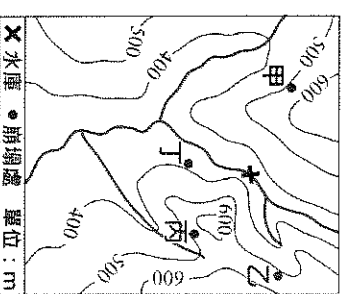
□ = 1平方公里

- () 26. 下圖為全球四個著名岬角的位置資訊，其中何者位於歐亞大陸西部海岸？

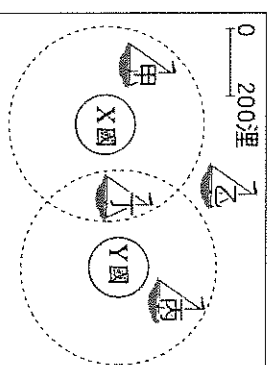


- (A)甲 (B)乙 (C)丙 (D)丁。

- () 27. 圖為某區域的等高線地形圖，「X」是建於河流上的水庫。圖中甲、乙、丙、丁發生的大規模崩塌，何者對該水庫水質的影響最大？ (A)甲 (B)乙 (C)丙 (D)丁。



- () 28. 我國籍近海漁船上，船長與漁工的對話如下：漁工阿諾：「船長，我們可以下網捕魚了嗎？」船長亮亮：「稍等一下，怎麼會有兩國的海巡船向我們接近！」根據上述內容判斷，亮亮的船隻最可能位於附圖中哪一個位置？ (A)甲 (B)乙 (C)丙 (D)丁。



- () 29. 臺灣現有國家公園中，有三座的範圍涵蓋海域，為其相關資訊。表中「甲」國家公園的海域應位於下列何處？ (A)台灣海峽 (B)南海 (C)太平洋 (D)東海。

範圍 代號	陸域		海域	
	面積 (公頃)	百分比 (%)	面積 (公頃)	百分比 (%)
甲	174	0.05	353,494	99.95
乙	4,905	12.48	34,405	87.52
丙	18,084	54.32	15,206	45.68

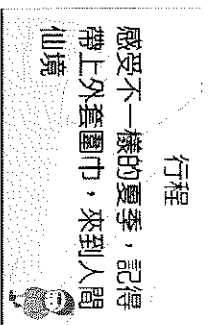
- () 30. 附表為某工廠設置於甲、乙二地的成本分析，該工廠老闆根據此分析結果，決定將工廠設於乙地，以減少支出。若僅由表中資料判斷，下列何項區位要素是其設廠最主要的考量？

地點	成本			其他		
	原料 運輸	勞工	動力	產品 運輸		
甲地	500	200	100	200	50	
乙地	200	180	120	300	30	

單位：萬元

- (A)原料 (B)市場 (C)勞工 (D)動力。

- () 31. 根據伊斯蘭教義規定，穆斯林每年於齋戒月時（伊斯蘭曆的第九個月，約每年的5~6月左右），日出至日落前須禁食。請問：下列居住於何地的穆斯林，其每日須齋戒的時間最長？ (A)印尼的雅加達(106°E, 6°S) (B)冰島的雷克雅維克(21°W, 64°N) (C)澳洲的雪梨(151°E, 33°S) (D)埃及的開羅(31°E, 30°N)。



- () 32. 中國近年來由於經濟快速發展，所得大幅提高，因此帶動當地的第三級產業，各地紛紛發展觀光業。附圖為武崙旅行社某次行程安排，其旅遊地點主要以夏季為主，冬季時當地的氣候惡劣，不宜觀光。上述地點最可能在下列哪一地形區中？
 (A)華北平原 (B)長江三角洲 (C)東南丘陵 (D)青藏高原。

- () 33. 「2009 年侵襲臺灣的莫拉克颱風帶來驚人雨量，隨著豪雨沖刷下來的漂流木，布滿東海岸的海域，導致臺東許多漁港暫時關閉；部分漂流木更順著洋流流動到其他國家附近的海域，影響其海上作業船隻的安全。」根據臺灣附近洋流流向判斷，這些漂流木最可能會流動到哪個離島？(A)龜山島 (B)澎湖群島 (C)太平島 (D)金門烈嶼。

- () 34. 「臺灣某行政區的山地面積比例高於75%，100公尺以下平地面積則不到25%。該區平原為數條河川共同沖積而成，甲山脈呈東北—西南走向越過平原西北方，平原南方為乙山脈的北端起點，平原東部則有縱向海岸沙丘分布。」上述『最不可能』包括下哪一地形區？
 (A)雪山山脈 (B)中央山脈 (C)海岸山脈 (D)宜蘭平原。

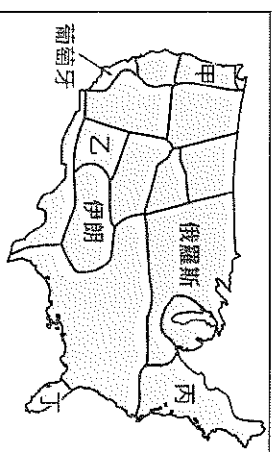
- () 35. 胡黎與邦妮在澳洲雪梨(33.9°S, 151.2°E)欣賞完跨年煙火後，想緊接著挑戰利用時差前往另一個都市再次跨年。若僅考慮飛行時間和時差，則從雪梨搭飛機前往下表中哪個都市，最可能完成此項挑戰？(A)甲 (B)乙 (C)丙 (D)丁
- | 都市 | 經緯度 | 飛行時間 |
|----|-----------------|---------|
| 甲 | 36.8°S, 174.7°E | 3小時 10分 |
| 乙 | 21.2°S, 159.8°W | 6小時 10分 |
| 丙 | 35.7°N, 139.7°E | 9小時 35分 |
| 丁 | 26.2°S, 28.0°E | 14小時 0分 |

- () 36. 「早期，臺灣中部山區的原住民開墾坡地時，會先砍伐樹木，待其充分乾燥後點火焚燒，坡地因此留下不少灰燼，可作為肥料。首年的收穫相當可觀，但通常僅能耕作 3 至 5 年，便須遷移到其他坡地，再以相同方式開墾。」上述農墾方式最可能也出現在下列哪一地區？
 (A)非洲剛果河流域 (B)西亞兩河流域 (C)澳洲西部高原 (D)俄羅斯西伯利亞山地
- () 37. 食物里程是指從產地到消費者的運送距離，可以了解食物消耗的能源有多少。下列是噶嘑家某次的採購清單。請問哪一個國家生產的食物運送到臺灣時，消耗的能源會最多？(A)挪威空運直送鮭魚 (B)四川麻辣湯包 (C)日本沿海鮮魚 (D)印度阿薩姆紅茶。

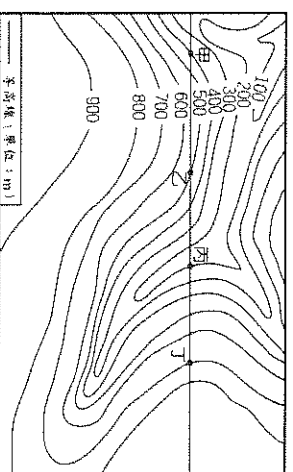
- () 38. 文煒跟媽媽到異國食材超市採買時，發現許多產品上有一個清真的標章，如右圖。請問：此標章代表產品有以下那些特性？(甲)肉品必須經過印度教儀式 (乙)肉品必須經過穆斯林儀式 (丙)成分不含豬肉、酒精、血 (丁)成分不含牛肉、酒精、血 (A)甲丙 (B)甲丁 (C)乙丙 (D)乙丁。



- () 39. 美國具有多樣化的氣候類型，下圖是將美國各區域與世界上其他國家的氣候特徵相比，把具有類似氣候特徵的國家標示在該區域上。臺灣最可能標示在圖中甲、乙、丙、丁何處？
 (A)甲 (B)乙 (C)丙 (D)丁



- () 40. 附圖為某地區的等高線地形圖。請問：經過甲、乙、丙、丁四地所繪製成的剖面圖，最可能是下列哪一幅？



- (A)
- (B)
- (C)
- (D)

試題結束，請再次檢查！大家會考加油呀~