

基隆市立武崙國民中學 107 學年度第二學期第三次段考七年級地理科試題卷

班級：_____

姓名：_____

座號：_____

單一選擇題，共 50 題，每題 2 分，總計 100 分，請用 2B 鉛筆於答案卡上作答。

☞請根據所附的臺灣分區

圖回答第 1~5 題：

- () 將臺灣本島畫分為如附圖的四個區域，其所考量的主要因素為何？
 - (A) 自然、人文和地理位置
 - (B) 民族、語言和歷史背景
 - (C) 政治、經濟和產業發展
 - (D) 宗教、原鄉和風俗習慣



- () 行政院為推廣臺灣優質的花卉產業，特別舉辦了花卉園藝特展，希望吸引更多參觀及訂購。住在彰化的花農阿嬌若要參展，應該參加哪一個區域的特展最為適合？
 - (A) 甲 (B) 乙 (C) 丙 (D) 丁。

- () 請問右圖的敘述主要是針對臺灣分區圖中的哪個區域？
 - (A) 甲 (B) 乙
 - (C) 丙 (D) 丁

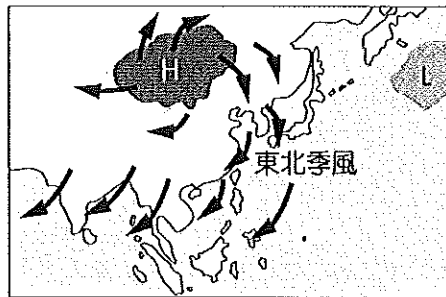
★全境多屬於副熱帶季風氣候區
 ★全臺灣最長的河川位於此區
 ★地理位置優越，成為人口、產業集中地帶的中點

- () 為維持臺灣原住民族的文化傳承，政府在山區設有山地鄉的行政區。下表為臺灣各縣市山地鄉的分布狀況，請問臺灣分區圖中哪一個區域所擁有的山地鄉數目最多？

縣市	山地鄉數目	縣市	山地鄉數目
新北市	1 個	嘉義縣	1 個
桃園市	1 個	高雄市	3 個
新竹縣	2 個	屏東縣	8 個
苗栗縣	1 個	宜蘭縣	2 個
臺中市	1 個	花蓮縣	3 個
南投縣	2 個	臺東縣	5 個

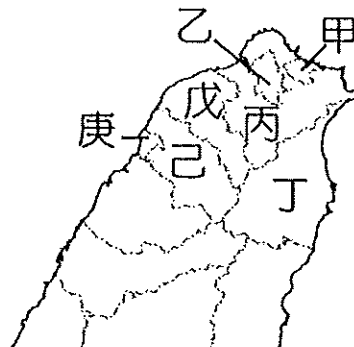
- () 臺灣位處季風亞洲東側，豐沛的降水與季風的吹拂息息相關。下圖為臺灣某季節所出現的盛行風向，請問：此時臺灣

分區圖中哪個區域降雨的機率會比較高？

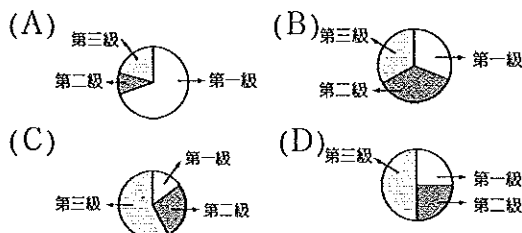


- (A) 甲 (B) 乙 (C) 丙 (D) 丁。

☞請根據臺灣北部區域圖回答第 6~9 題：



- () 若根據北部區域甲~庚等地進行都市機能調查，其產業結構最接近下列何者？



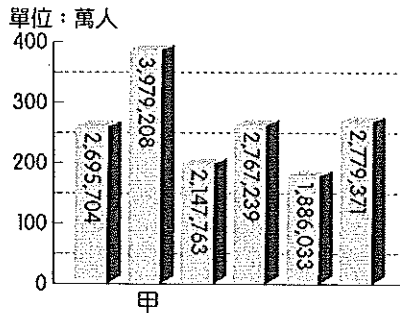
- () 丁地早期因地形阻隔導致對外交通不便，產業發展較北部其他地區遲緩，請問此『地形阻隔』與下列哪項因素關係最密切？
 - (A) 埤塘水池遍佈，公路彎曲
 - (B) 雪山山脈橫互，山路難行
 - (C) 中央山脈阻擋，缺乏鐵路
 - (D) 淡水河流湍急，水運不興
- () 承上題，因為哪項建設的完工使得丁地與其他地區交通變得便捷、順暢，帶動丁地觀光休閒產業的蓬勃發展？
 - (A) 臺灣高速鐵路 (B) 蔣渭水高速公路
 - (C) 福爾摩沙高速公路 (D) 蘇澳港清淤加深工程
- () 請問附圖中哪一個地區因具有空運優勢，創造許多就業機會，吸引大量人口移入，為目前臺灣人口成長率最高的地區？
 - (A) 乙 (B) 丙 (C) 戊 (D) 己

10. () 請問臺灣哪個區域擁有下表所述的各項特色？

- ★南來北往的必經之地
- ★重要農業生產地帶
- ★精密機械工業的重鎮

- (A) 北部區域 (B) 離島區域
(C) 南部區域 (D) 中部區域

11. () 附圖為民國 105 年臺灣各直轄市的人口數統計數據，請問甲



最可能是哪個直轄市的人口數資料？

- (A) 臺北市 (B) 高雄市
(C) 臺南市 (D) 新北市

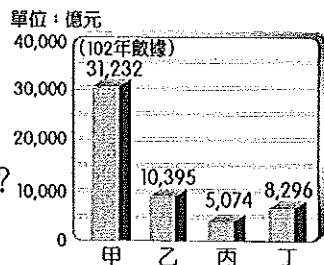
12. () 基隆港為臺灣北部歷史悠久且交通地位重要的港口，然而因為哪一項因素的限制，導致其在 2017 年貨櫃裝卸量被臺北港超越，港務發展停滯不前？

- (A) 瀉湖淤積 (B) 雨日過多
(C) 腹地狹小 (D) 政策轉變

13. () 張大山家族歷代住在彰化一帶，他的祖父過去以種稻為業，到了父親這一代，鄰近的稻田紛紛轉作花卉，並成立花卉專業區，他和父親也考慮在政府的輔導下進行轉作。請問張大山家及鄰居能成立花卉專業區的主要原因為下列何者？

- (A) 國道一號通車後交通便捷
(B) 育種技術革新後成本降低
(C) 政府大力補助下收益穩定
(D) 臺灣不再以米為主要糧食

14. () 附圖為臺灣主要科技園區的營業額統計圖，請問甲最有可能是下列何者？



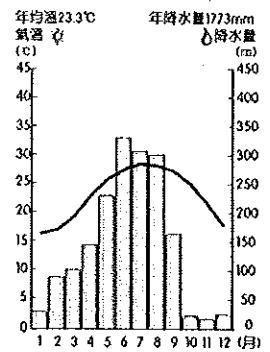
- (A) 中部科學工業園區
(B) 內湖科技園區 (C) 新竹科學工業園區
(D) 南部科學工業園區

15. () 住在苗栗的玉卿姨擁有烹調一桌豐富菜色的好手藝，像是薑絲大腸、梅干扣肉、什錦炒板條都獲得好評，他和兒子因此結合當地文化與特色經營一間餐廳及民宿，請問他們最可能以下列哪一種在地

文化做為宣傳主題？

- (A) 閩南文化
(B) 客家文化
(C) 原住民文化
(D) 戰地文化

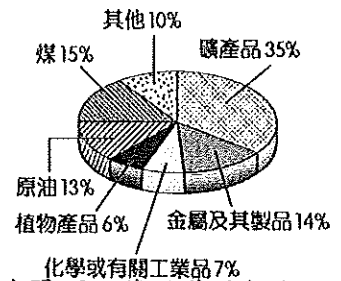
16. () 附圖為中部區域的氣溫及降水量圖，請根據圖中資料判斷，該區域的冬季降水較少主要是受到下列哪一項因素的影響？



- (A) 地勢低平缺乏地形雨
(B) 氣溫降低蒸發量變少
(C) 此區颱風侵襲機率低
(D) 位於東北季風背風側

17. () 進出口貿易

為臺灣經濟命脈，港口即是重要的對外門戶。附圖為某港口的進口產品類別比例，透過此圖可以發現港區都市以發展重工業、石化工業為主。請根據圖中資料判斷，此港口最有可能為下列何者？



- (A) 基隆港 (B) 花蓮港 (C) 臺中港
(D) 高雄港

請根據附圖回答第 18~20 題：

18. () 『中部經濟文化中心、兩岸航運發展潛力大』請問以上敘述為附圖中的哪一個行政區？



- (A) 甲 (B) 乙 (C) 丙 (D) 丁

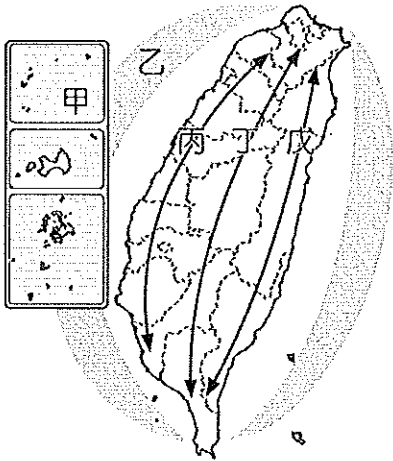
19. () 『景色引人入勝，觀光業發達，日月潭紅茶茶葉品質良好，為當地著名伴手禮』請問以上敘述為附圖中的哪一個行政區？

- (A) 乙 (B) 丙 (C) 丁 (D) 戊

20. () 承上題，此行政區除了日月潭紅茶外，凍頂烏龍茶也遠近馳名，請問該行政區盛產茶葉的有利條件為下列何者？

- (A) 交通便利，有利現採即送
(B) 背盛行風，溫暖乾燥風小
(C) 山地遍布，氣候潮濕多霧
(D) 緯度較低，氣溫暖寒害少

36請根據『臺灣國土空間規畫架構圖』與『國土空間結構與定位表』，回答第 21~24 題：



←臺灣國土空間規畫架構圖

↓國土空間結構與定位表

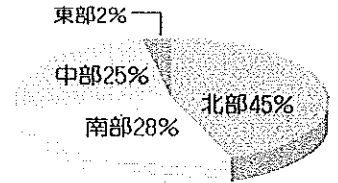
區域	定位
ㄅ	以適性發展優質生活產業
ㄆ	強調都市與創新產業發展
ㄇ	以生態環境資源保育為重心
ㄏ	強調海岸及海洋之自然珍貴資產
ㄏ	強調人文及自然環境保全與觀光發展

21. () 政府制定『臺灣國土綜合開發計畫』的主要目的為下列何者？
 (A)開發各地資源、區域公平發展
 (B)突顯各地特色、促進產業發展
 (C)均衡各地發展、縮小區域差異
 (D)城鄉各自發展、創造差別特色
22. () 請問上述『臺灣國土空間規畫架構圖』與『國土空間結構與定位表』中內容的配對何者正確？

	甲	乙	丙	丁	戊
(A)	ㄅ	ㄇ	ㄆ	ㄏ	ㄏ
(B)	ㄏ	ㄏ	ㄆ	ㄇ	ㄅ
(C)	ㄏ	ㄆ	ㄅ	ㄏ	ㄏ
(D)	ㄇ	ㄏ	ㄆ	ㄅ	ㄏ

23. () 在『臺灣國土綜合開發計畫』下，請問哪個區域是建構在整合交通、娛樂、工作以及居住的生活產業帶？
 (A)甲 (B)丙 (C)丁 (D)戊
24. () 臺灣的國土空間規劃架構將臺灣分成了「三軸、海環、離島」，請問劃分的依據為下列哪兩項？
 甲、地形高低落差 乙、區域發展現況
 丙、資源條件差異 丁、人口分布多寡
 (A)甲、乙 (B)甲、丁
 (C)乙、丙 (D)乙、丁

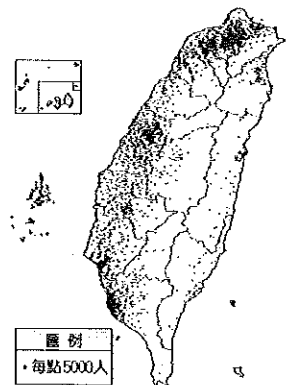
25. () 附圖為臺灣四大區域某項數據分布的圓餅圖，根據圖中的數據判斷，此圖的圖名最可能為下列何者？
 (A)人口比例圖 (B)面積比例圖
 (C)識字率人口比例圖 (D)農業就業人口比例圖



26. () 受到區域發展的影響，臺灣各縣市受教育程度有顯著差異，然而教育卻是影響人力素質優劣的關鍵，如果有一國外資訊公司想來臺擴增設計分部，下列哪一個行政區因人力素質較佳，可能成為該公司的首要選擇？(A)臺北市 (B)臺中市 (C)新竹縣 (D)高雄市
27. () 東部地區的人口比例持續下滑，至今日僅剩 2%，成為本島人口最少的區域，人力資源短缺甚至影響當地的發展。請問下列哪一項最可能是造成東部區域人口減少的主要因素？
 (A)醫療衛生落後，死亡率高
 (B)缺乏就業機會，移出率高
 (C)保存純淨環境，管制人口
 (D)執行家庭計劃，出生率低
28. () 請問下列依序為臺灣哪些區域的特色？

戰地風光 ➡ 第二級產業人口比例最高 ➡ 教育程度最高 ➡ 平均收入最高 ➡ 生活空間最大

- (A)金馬 ➡ 南部 ➡ 北部 ➡ 北部 ➡ 中部
 (B)東部 ➡ 北部 ➡ 北部 ➡ 北部 ➡ 南部
 (C)南部 ➡ 南部 ➡ 中部 ➡ 南部 ➡ 東部
 (D)金馬 ➡ 中部 ➡ 北部 ➡ 北部 ➡ 東部
29. () 下列何者並非臺灣政府用來推動區域均衡發展的策略？(A)建設偏遠地區 (B)行政區域調整 (C)鼓勵開發偏遠山地 (D)因地制宜適性發展
30. () 附圖為臺灣人口分布點圖，請問臺灣的人口分布特性與下列哪一項因素關係最小？
 (A)地形起伏 (B)經濟發展
 (C)交通建設 (D)氣溫高低



31. () 附圖為張爺爺前往旅遊帶回來的紀念品，此紀念品為該地的守護神，據傳可以鎮風、擋煞，請問張爺爺最可能前往哪個地區旅遊？



- (A) 澎湖 (B) 綠島
(C) 蘭嶼 (D) 金門

32. () 承上題，此守護神為順應當地自然環境而產生，為了鎮住強風，當地設有許多大小及形態多元的守護神像，請問當地的強風是屬於下列哪一種類型？

- (A) 夏季西南季風 (B) 不定向地方風
(C) 冬季東北季風 (D) 秋季猛烈颱風

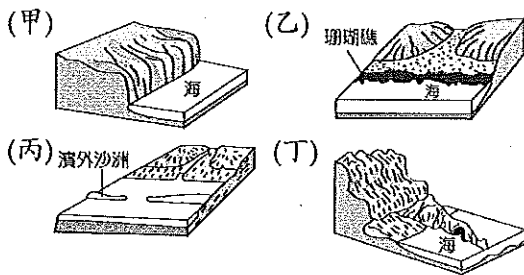
33. 南臺灣各縣市(如附圖)為推廣休閒觀光產業，各個行政首長無不卯足全力舉辦活動來展現地方特色、推廣在地特產，企圖吸引來自臺灣及世界各地的觀光客，以增加財政收入。請回答第 33~37 題：



33. () 旅遊活動深受氣候因素影響，如果想在『涼爽乾燥』的時節前往臺灣南部區域旅遊，請問哪個時間點最適合前往？

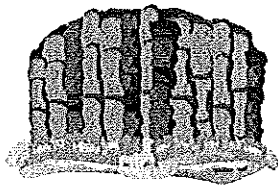
- (A) 一月 (B) 五月 (C) 七月 (D) 九月

34. () 若想吸引觀光客來趟臺灣南部區域的海岸之旅，請問下列哪兩種海岸是其推廣及宣傳的重點？



- (A) 甲、乙 (B) 乙、丙
(C) 甲、丙 (D) 丙、丁

35. () 某行政區觀光局推出的旅遊文宣上有如右圖的這種特殊地景，此地景因全臺獨有，所以一直是該行政區重要的自然景觀資源，除了需要加以保護外也擁有觀光價值，請問此旅遊文宣最可能屬於哪個行政區？

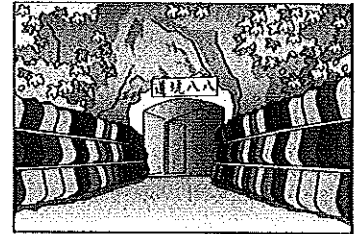


- (A) 丙 (B) 丁 (C) 戊 (D) 己

36. () 承上題，請問該海島地景形成的原因為下列何者？(A) 海水堆積 (B) 岩漿冷卻 (C) 強風侵蝕 (D) 斷層作用

37. () 南部區域目前主要以重工業活動為主，第二次世界大戰後設立的加工出口區為臺灣建立良好的工業基礎。請問：臺灣的重工業中心主要分布於圖中哪一個縣市？(A) 乙 (B) 丙 (C) 丁 (D) 戊

38. () 附圖為臺灣著名酒窖『八八坑道』，此坑道為早期戰備坑道改建而成，由於位處山洞中，冬暖夏涼、恆溫穩定適合藏酒，近年來更成為重要的觀光景點，請問此坑道為於臺灣何處？



(A) 馬祖 (B) 金門 (C) 澎湖 (D) 蘭嶼

39. () 臺灣政府為縮小城鄉及區域差距，除了加強偏遠地區電力、自來水等基礎建設，還積極落實偏鄉地區哪種策略以求達到均衡發展的目的？

- (A) 提升交通的便利性
(B) 依居住地調整稅收
(C) 提供偏鄉經濟補助
(D) 協助搬遷移居都市

40. () 東部地區因海陸地形的阻隔，成為臺灣最晚開發的區域，也是最後一塊淨土，請問東部地區的海陸交通阻隔分別有下列哪些？(甲) 臺灣海峽 (乙) 太平洋 (丙) 雪山山脈 (丁) 中央山脈 (戊) 海岸山脈
(A) 甲、丁、己 (B) 乙、丙、丁
(C) 甲、丙、戊 (D) 乙、丁、戊

41. () 臺灣東部的農產品近年來廣受市場歡迎，不但帶動當地經濟發展，也使得年輕人願意返鄉務農，請問當地農產品能受消費者青睞的最主要原因為下列何者？

- (A) 政府大力補助售價較低
(B) 交通受阻隔物以稀為貴
(C) 基因改良品質大幅提升
(D) 優質無污染的耕作環境

42. () 金門在開放小三通後，因為交通的便利使得經濟快速發展，連帶房價也跟著上漲。請問在小三通時期，透過金門可以搭船直接前往中國大陸的哪個都市？

- (A) 福州 (B) 香港 (C) 澳門 (D) 廈門

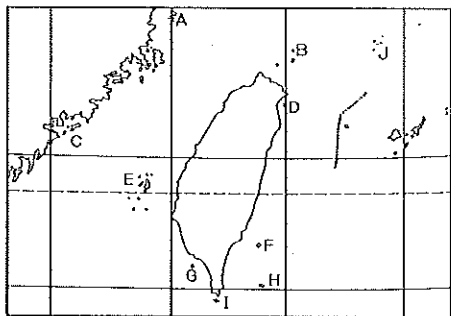
43. () 雅晴到臺灣離島旅遊並寄回當地芹壁村傳統住宅『石頭屋』的风景明信片；



此建築就地取材並且為了順應當地自然環境窗戶普遍窄小，請問此建築的取材和要順應的環境分別為下列何者？

(A) 海底珊瑚礁、烈日曝曬
(B) 大陸花崗岩、強風吹拂
(C) 火山玄武岩、連綿細雨
(D) 海底沈積岩、空氣污染

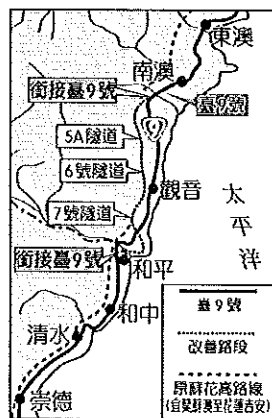
44. () 承上題，請問雅晴前往旅遊的島嶼位於



於附圖中的哪個位置？

- (A) A (B) C (C) E (D) F
45. () 臺灣中部地區的傳統產業在面臨國內工資上漲及國際競爭的雙重壓力下，紛紛外移至中國、東南亞或積極轉型以謀求更高的收益，請問下列哪一間中部的企業並不屬於產業轉型？
- (A) 大村美麗達自行車：創新研發並開創自有品牌
(B) 麥寮臺塑六輕公司：石油煉製形成石化產品鏈
(C) 臺中精密機械公司：技術創新，行銷全世界
(D) 雲林興隆毛巾工廠：堅持品質並結合創意與觀光

46. () 政府為了縮短臺灣東、西部交通的時間，計畫進行如附圖所示的『蘇花公路改善工程』，圖中可以看到一連串的隧道工程，請問這是為了穿越哪一座山脈所做的規劃？

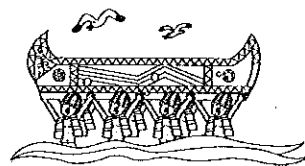


- (A) 玉山山脈
(B) 雪山山脈
(C) 海岸山脈
(D) 中央山脈

98 小智利用暑假進行臺灣東部自助之旅，他發現臺灣東部的陸路交通主要分為陸線和海線，請回答第 47~50 題：

47. () 小智搭乘陸路線火車，他望向窗外發現火車雖然行駛在平原上，但兩側在不遠處卻是高山，鄰座的在地老先生告訴他，這裡之所以能種出臺灣優質好米，全仰賴列車右手邊這座高山提供的河水灌溉。依據小智和老先生的對話，請問此列車的行進方向為何？
- (A) 南下 (B) 北上
(C) 西行 (D) 東行

48. () 小智在民宿的牆壁上看到如右圖的海報，他很想實際走訪認識當地獨特的傳統文化，請問小智需前往哪個地區？擁有這個文化的族群為何？



- (A) 花蓮、阿美族 (B) 蘭嶼、達悟族
(C) 綠島、排灣族 (D) 臺東、卑南族
49. () 小智在海線的旅程中發現東部區域工業相關建設比例較低，然而在花蓮優美的海岸邊卻矗立著水泥工業的巨大廠房，請問為什麼此工業會選擇在花蓮設廠？
- (A) 水泥工業類型為原料區位
(B) 水泥工業污染高需遠離人群
(C) 政府為區域均衡特別投資經營
(D) 有利於向太平洋沿岸國家出口
50. () 小智在此趟旅程中前往兩個臺灣重要的觀光溫泉區~知本、綠島，請問此地擁有溫泉最主要的原因為下列何者？
- (A) 地處低緯度地帶
(B) 地下水資源豐富
(C) 位於板塊交界帶
(D) 位居颱風路徑上